

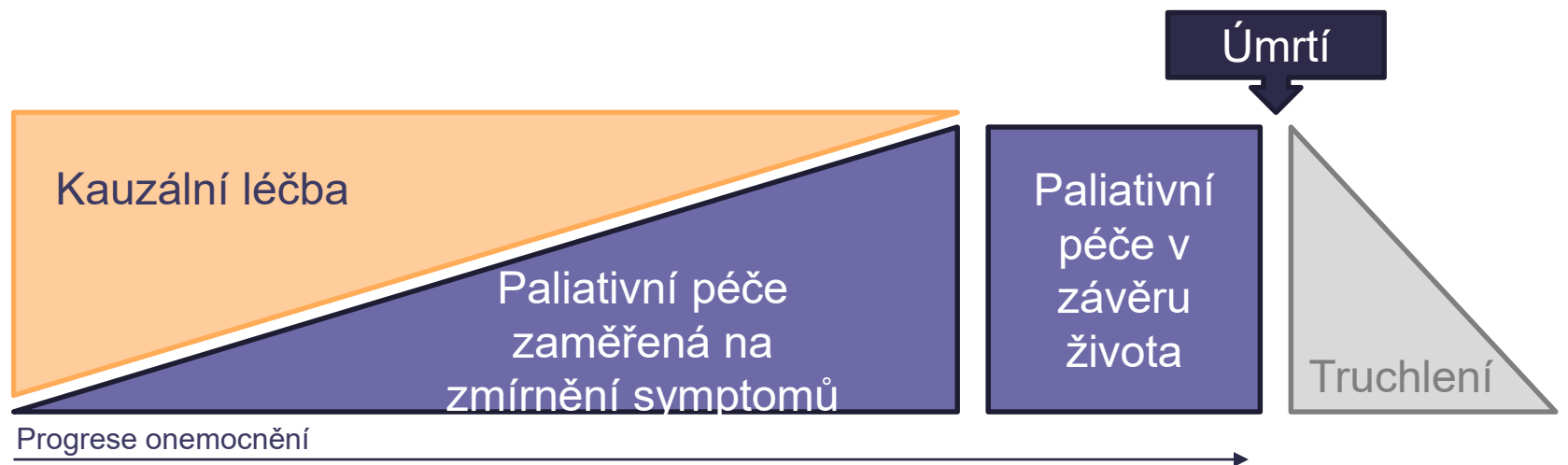
Paliativní screening pacientů LDN

průřezová studie
projekt Paliatr Vysočina

Kabelka, L., Švancara J., Dušek L.

Stádia paliativní péče a jejich reflexe v dotazování

Paliativní péče není ostře ohraničený proces, přesto lze detekovat fáze vývoje onemocnění, tvořící základnu pro sběr dat a dotazování.



Screening
NECPAL (pomocný nástroj pro všechna oddělení)

Sledování kvality života, dotazník IPOS

Zpětné dotazování – dotazník VOICES

Dotazník pro poskytovatele
NECPAL → paliativní konziliární vyšetření

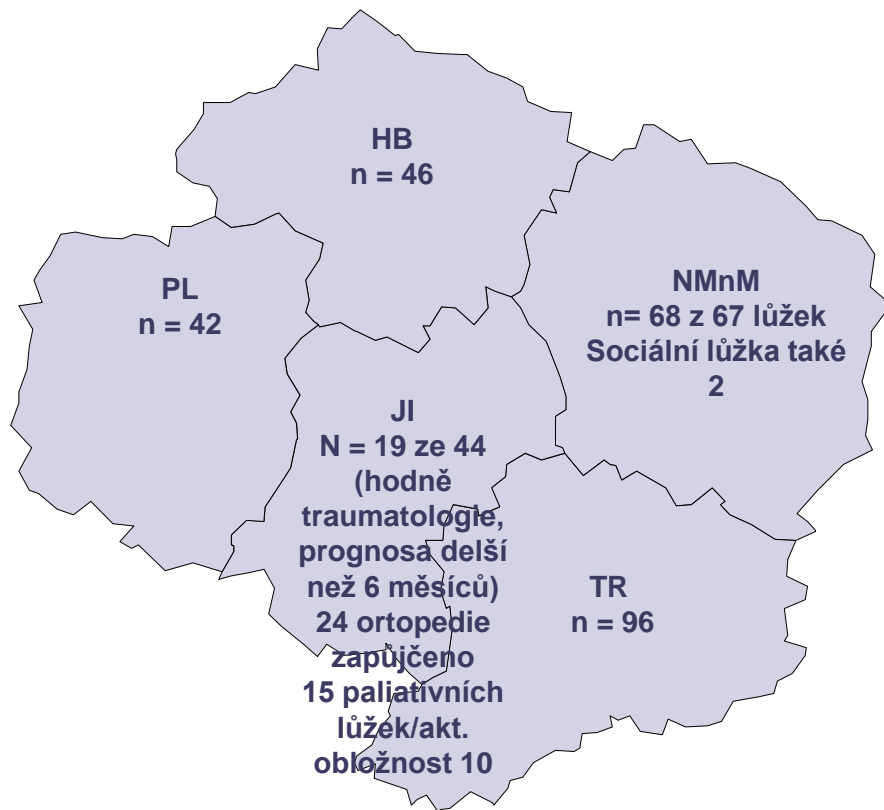
Cíle průřezové studie

- **Definovat potřebu paliativní péče u populace LDN**
- **Testovat typologii kritérií pro zvážení konzilia paliativní péče**

Výsledky

- **Více jak 1/3 pacientů měla NECPAL vyšší jak 7 – tzn. více jak 90 pacientů v LDN na Vysočině má vysokou zátěž komplikacemi polymorbidity a potřebuje již specializovanou PP**

Popis sběru



Datum sběru: 15-17. 4. 2019

Celkový počet pacientů: n = 271

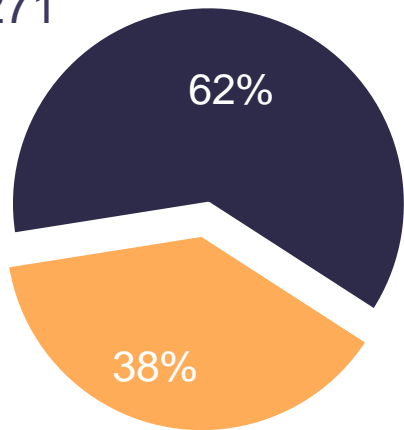
Metodologie sběru:

U všech pacientů nacházejících se v daném období na lůžku LDN byl vyplněn standardizovaný screeningový dotazník **NECPAL**. Tento screening proběhl v pěti nemocnicích kraje Vysočina (Havlíčkův Brod, Nové Město na Moravě, Pelhřimov, Jihlava, Třebíč).

Surprise question

Překvapilo by Vás, kdyby tento pacient zemřel v průběhu následujících 6 měsíců?

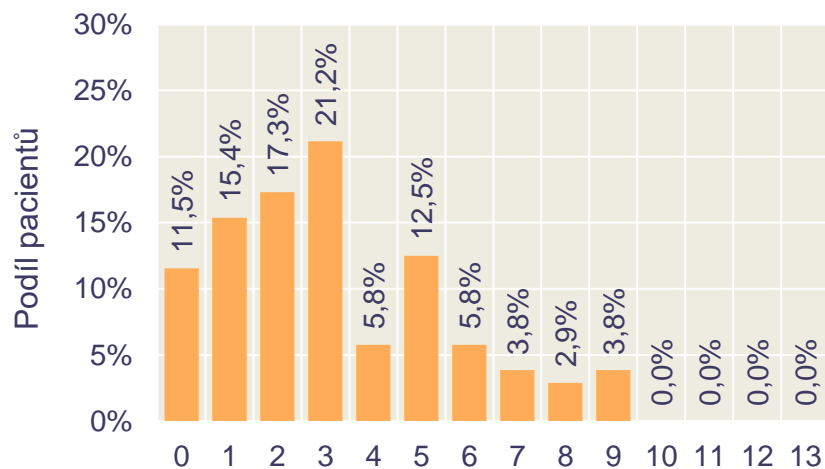
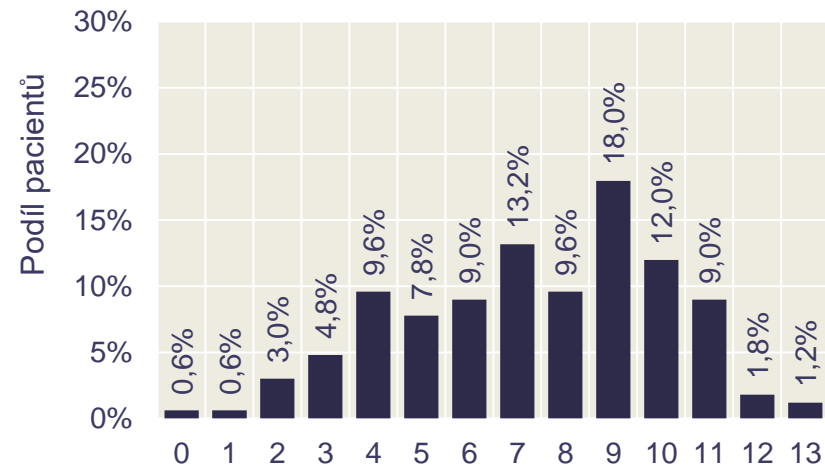
n = 271



- Ne
- Ano

n = 167

n = 104



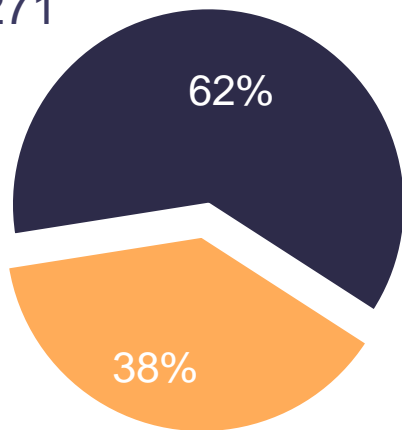
Téměř u dvou třetin pacientů LDN by lékař nebyl překvapen, pokud by pacient do 6 měsíců zemřel (62% SQ-). U této skupiny pacientů je jejich průměrné NECPAL skóre 7,4. Pacienti u nichž by úmrtí do půl roku bylo překvapivé mají průměrné NECPAL skóre 3,2.

NECPAL skóre

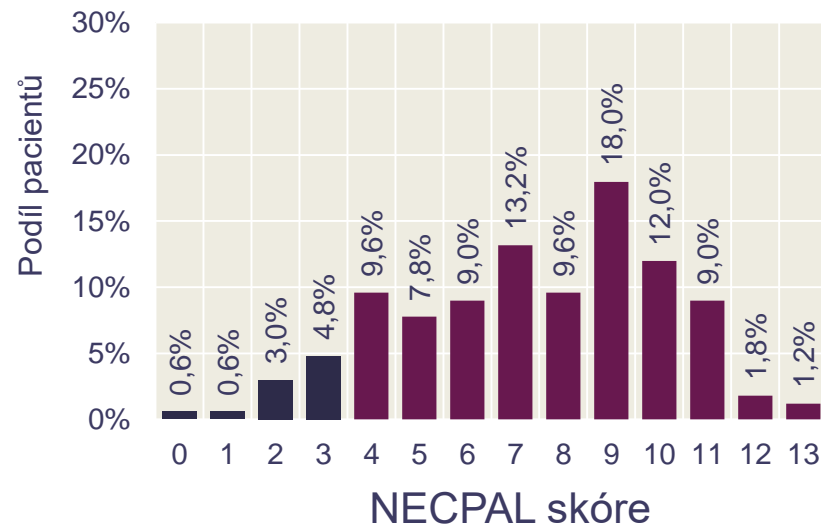
Výsledek screeningu

Překvapilo by Vás, kdyby tento pacient zemřel v průběhu následujících 6 měsíců?

n = 271

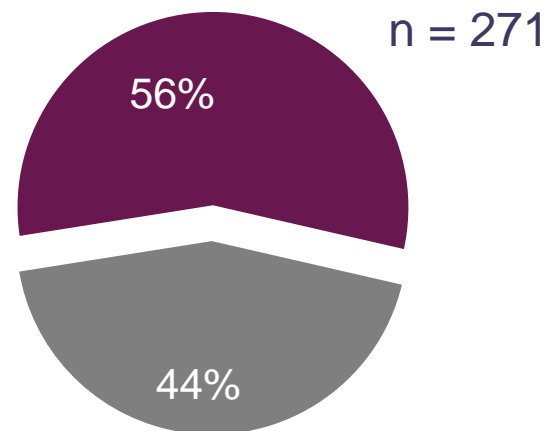


- Ne
- Ano



Z celkového počtu 271 pacientů LDN v Kraji Vysočina dle kritérií SQ- a NECPAL ≥ 4 je 152 (tj. 56 %) pacientů tzv. paliativně pozitivních.

- Paliativně pozitivní
- Paliativně negativní

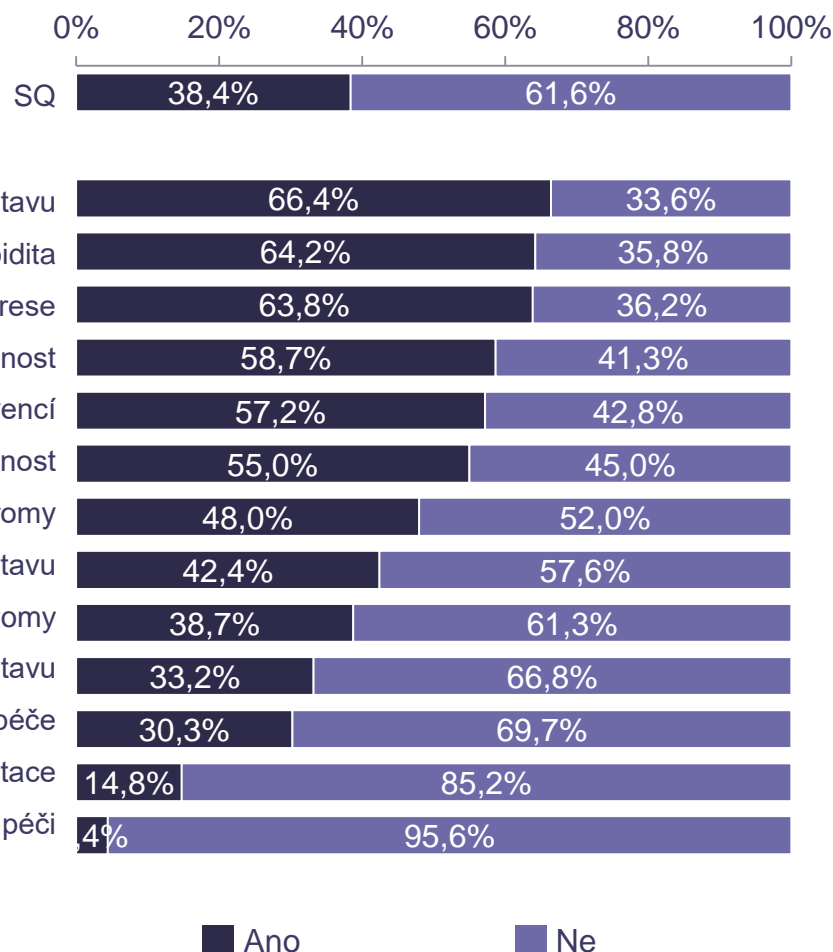


Detailní výsledky

n = 271

Otázka

Podíl pacientů LDN

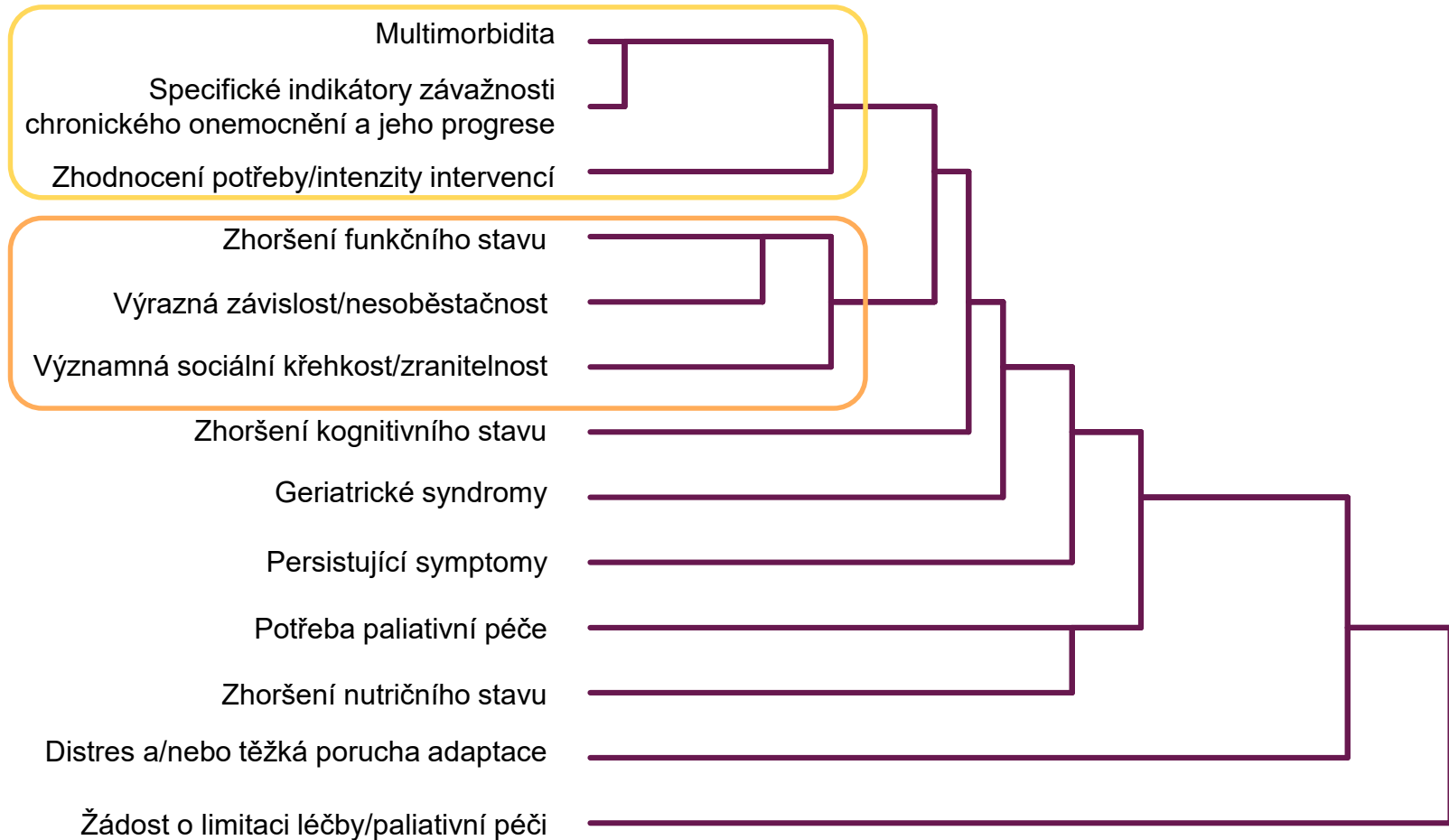


Téměř dvě třetiny pacientů LDN má zaznamenáno zhoršení funkčního stavu Karnofsky nebo Barthel skóre >30% ADL >2 (NECPAL 4)

U 30 % pacientů byla členem týmu identifikována potřeba paliativní péče (NECPAL 2).

Závažný psychický dystres byl identifikován pouze u 15 % pacientů LDN.

Shluková analýza položek NECPAL

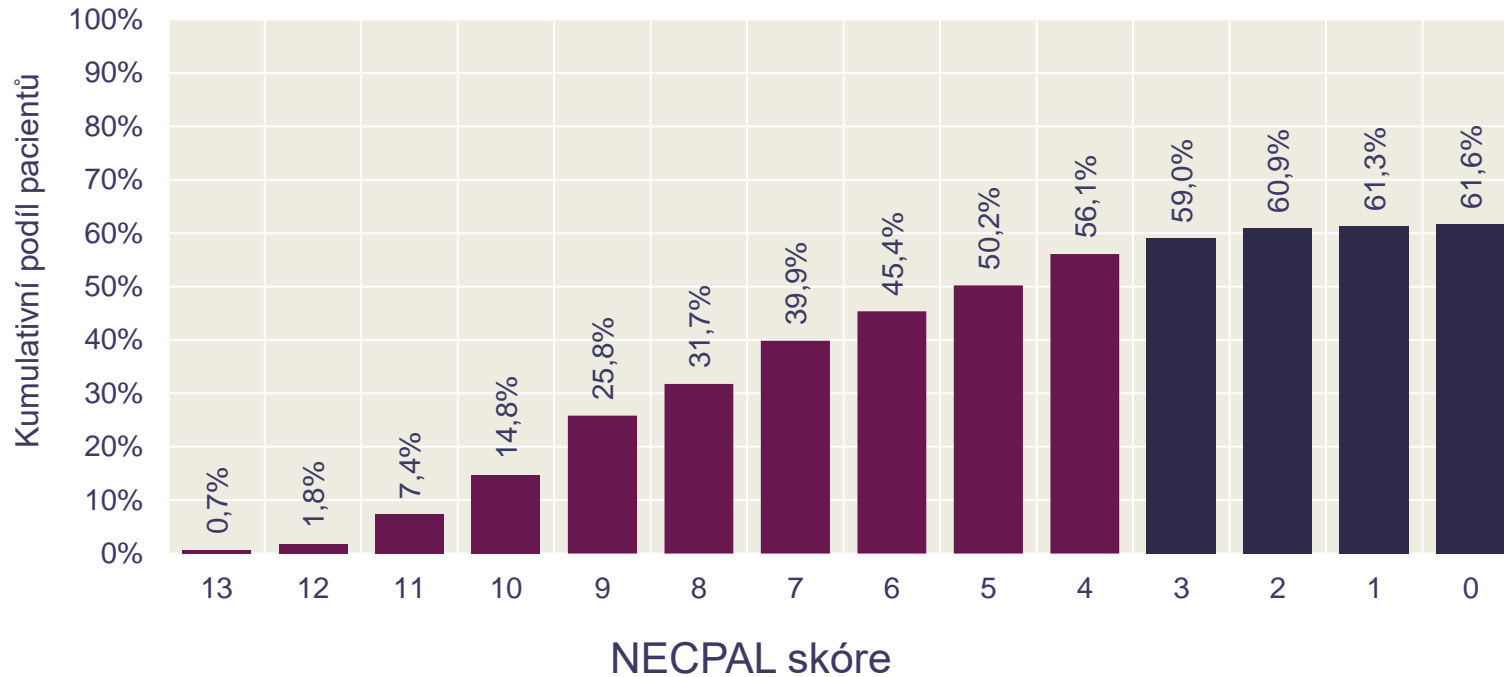


Shluková analýza jednotlivých položek NECPAL ukazuje, že existují dvě skupiny vzájemně souvisejících ukazatelů.

Jedou skupinou jsou otázky týkající se multimorbidity a opakovaných hospitalizací.

Druhou skupinu pak tvoří otázky mířící na zhoršení stavu pacienta jak ve funkční tak v sociální oblasti.

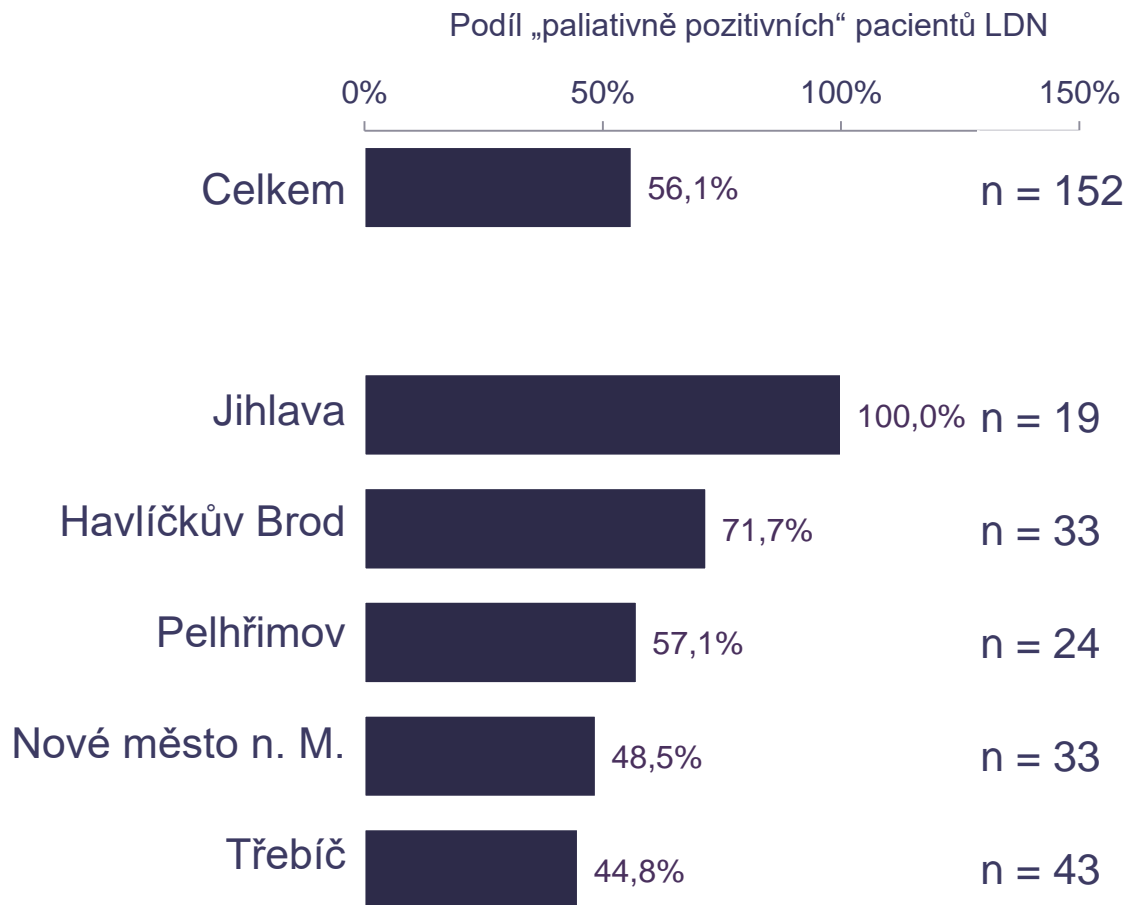
NECPAL skóre u SQ- pacientů



Z celkového počtu 271 by u 167 (tj. 61,6 %) z nich nebyl ošetřující lékař překvapen, kdyby do půl roku došlo k úmrtí.
Pro sběr dat v systému ELFis se počítá s hranicí NECPAL4+ jako indikátorem „paliativně pozitivního“ pacienta. Takto nastavená hranice vedena 56,1% ze všech pacientů LDN ve sledovaném období. Kumulativní počty pacientů dle NECPAL skóre ukazují ani snížením limitu pro NECPAL skóre by se výsledný podíl příliš nezměnil.

Výsledky screeningu v jednotlivých centrech

n = 271



Rozdíly ve výsledcích průřezového screeningu mohou být ovlivněny mnoha faktory, zejména administrativním začleněním jednotlivých lůžek.

NECPAL

- **Je efektivním nástrojem pro vytvoření plošného screeningu, edukace, filtru k další SPP/paliativnímu konziliu**
- **Bez potíží je implementovatelný do běžného provozu**
- **Je srozumitelný a dobře hodnotitelný, efektivní např. v době vizity lékař/sestra**
- **Je použitelný i mimo nemocnici – například v primární péči**
- **Je vhodným vstupním nástrojem v rámci projektu ELFis**